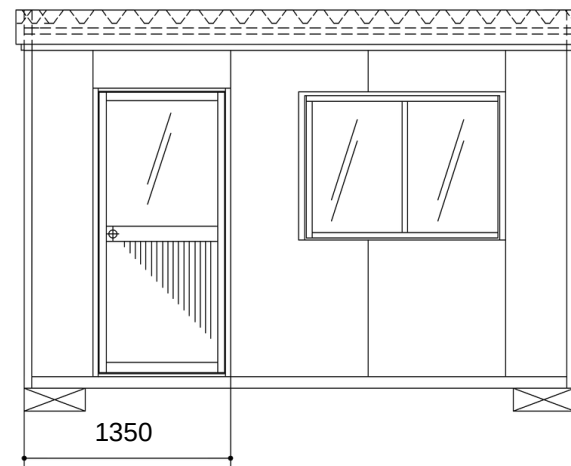
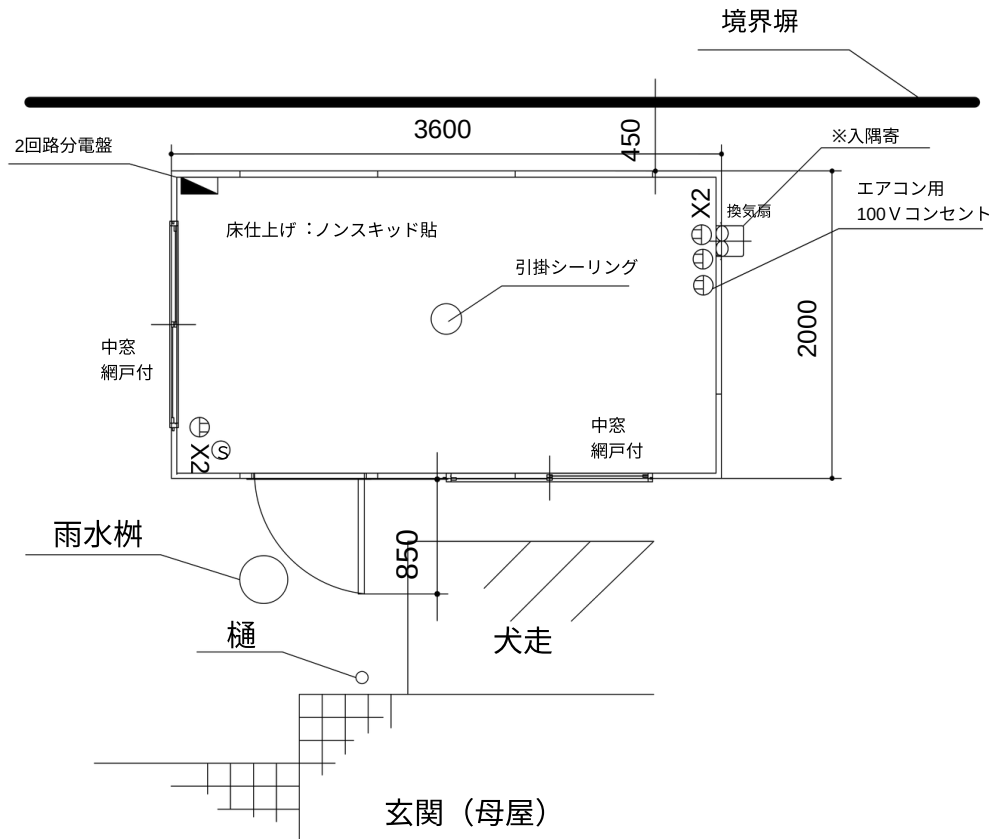
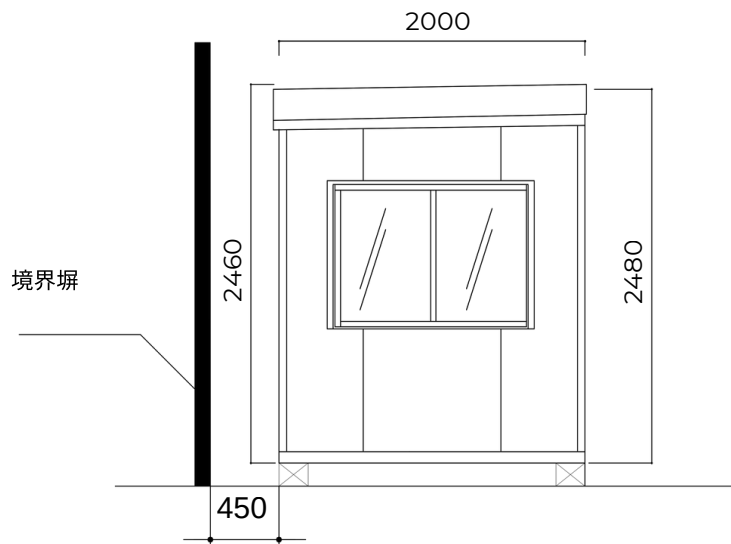


名称	仕様 (本体のみ)
本体骨材料	アルミ焼付塗装 (フィン・コーナ・エッジ・Lアングル)
本体骨組構造	軽量鉄骨造
屋根パネル	下地:断熱入りパネル @ 0.3t 仕上:折半 (ヨドコウルーフ88) t=0.5 ケラバ包)
壁面パネル	両面カラー鋼板 @0.3t 高圧ウレタン注入パネル@30t
出入口	ガラスドア(5mm透明ガラス)
窓	アルミサッシ引違窓 (3mm透明ガラス)
床	ノンスキッドシート張り
土台	軽量鉄骨溶接構造

建築面積	7.92㎡、2.2坪
------	------------

【仕様選択】

鉄骨フレーム:ブラック
 パネルデザイン:規格
 サッシカラー:ブラック
 出入口底カラー:
 鼻隠し・幕板カラー:



お客様名	確認印	商品名	縮尺	販売元	作図
		K-space K-2.2型	1:35 (A3)	SpaceCreate Co.,Ltd.	